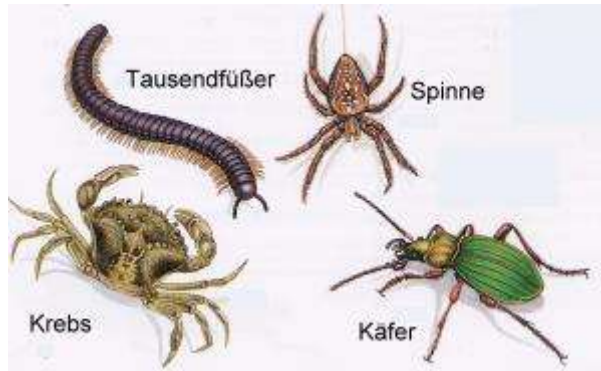


## Woran erkennt man ein Insekt?

Alle diese Tiere gehören zum Stamm der Gliederfüßer, doch nur eines - der Käfer - ist ein Insekt.

Erwachsene Schmetterlinge, Käfer oder Libellen sind sehr leicht als Insekten zu erkennen: es sind kleine gepanzerte Tiere mit sechs Beinen und zwei Paar Flügeln. Ihr Körper ist wie bei den anderen erwachsenen Insekten in den Kopf, die Brust und den Hinterleib gegliedert.

Insekten gehören mit den Spinnentieren, den Krebstieren und den Tausendfüßern zum Stamm der Gliederfüßer. Alle Tiere dieses Stamms besitzen eine feste äußere Hülle, die ihren Körper umgibt. Spinnentiere (Spinnen, Milben und Skorpione) haben aber acht Beine und ihnen fehlen die für Insekten so typischen Antennen. Außerdem ist der Körper der Spinnentiere nur zwischen dem Vorder- und dem Hinterkörper deutlich eingekerbt.



Die Krebstiere, zu denen auch die an Land lebenden Asseln gehören, haben zwei Fühlerpaare und mindestens acht Laufbeine, oft auch noch mehr Beine. Tausendfüßer haben zwar höchstens 340 Beinpaare, aber doch zumindest mehr als drei Paar gegliederter Beine, die die Insekten kennzeichnen.

Ganz einfach wird die Zuteilung zur richtigen Gruppe, wenn das kleine Tier abhebt und davonfliegt: Unter allen wirbellosen Tieren haben nur die Insekten Flügel.